

**Краткое руководство по эксплуатации****Основные сведения об изделии**

Аксессуары к лоткам для оптических линий товарного знака ИТК (далее – аксессуары) используется совместно с прямыми секциями оптических лотков. Аксессуары применяются в качестве соединительных и разветвительных элементов при монтаже. Данные аксессуары не предназначены для прокладки систем пожарной сигнализации и управления, а также электрических цепей.

**Технические данные**

Основные технические данные аксессуаров указаны в таблице 1.

Материалы аксессуаров указаны в таблицах 3—62.

Внешний вид, габаритные размеры аксессуаров указаны на рисунках 1—60.

**Примечания**

1 Допустимые отклонения по установочным размерам  $\pm 0,5$  мм.

2 Допустимые отклонения размеров болтов и гаек  $\pm 0,5$  мм.

3 Допустимые отклонения внешних габаритных размеров  $\pm 5,0$  мм.

**Комплектность**

Комплект поставки аксессуаров указан в таблице 2.

**Меры безопасности****ЗАПРЕЩАЕТСЯ**

**Воздействие на аксессуары агрессивными жидкостями (концентрированными кислотами, щелочами, сложными эфирами).**

Все работы по монтажу и техническому обслуживанию изделия должны производиться специально обученным персоналом с соблюдением требований нормативно-технической документации в области электро-техники.

Аксессуары являются неремонтопригодными изделиями и в случае поломки по истечении гарантийного срока подлежат утилизации.

По истечении срока службы изделие утилизировать.

### **Описание и работа**

Монтаж аксессуаров производится при температуре от минус 15 °С до плюс 60 °С.

Монтаж и соединение аксессуаров с прямыми секциями и между собой производится путем установки соединителей для лотков и крепление с помощью болтов М5 с круглой головкой.

### **ВНИМАНИЕ**

**Болты М5 с круглой головкой в комплект к соединителям не входят.**

### **Транспортирование, хранение и утилизация**

Транспортирование аксессуаров допускается в упаковке изготовителя любым видом крытого транспорта, обеспечивающим защиту от механических повреждений, загрязнения и попадания влаги, при температуре окружающего воздуха от минус 25 °С до плюс 70 °С.

Хранение аксессуаров осуществляется в упаковке изготовителя в закрытых помещениях с естественной вентиляцией и при отсутствии в воздухе кислотных, щелочных и других химически активных примесей, при температуре окружающего воздуха от минус 15 °С до плюс 60 °С и относительной влажности не более 95 % при 25 °С.

Утилизация аксессуаров производится путем передачи организациям по переработке вторсырья.

### **Срок службы и гарантии изготовителя**

Срок службы аксессуаров – 25 лет.

Гарантийный срок эксплуатации аксессуаров – 2 года со дня продажи при соблюдении потребителем условий транспортирования, хранения, монтажа и эксплуатации.

### Basic information on the product

Optical fiber routing tray accessories of the ITK trademark (hereinafter referred to as accessories) are used in conjunction with straight sections of optical fiber routing trays. The accessories are used as connecting and branching elements during installation. The accessories are not intended for laying fire alarm and control systems, as well as electrical circuits.

### Technical data

The main technical data of the accessories are shown in the table 1.

Accessory materials are listed in the tables 3—62.

The appearance and overall dimensions of the accessories are shown in figures 1—60.

#### Notes

1 Permissible deviations in installation dimensions  $\pm 0.5$  mm.

2 Permissible deviations in the dimensions of bolts and nuts  $\pm 0.5$  mm.

3 Permissible deviations of external overall dimensions  $\pm 5.0$  mm.

### Completeness of set

The scope of delivery of the accessories is shown in the table 2.

### Safety measures

#### **PROHIBITED FROM**

#### **Exposure of the accessories to aggressive liquids (concentrated acids, alkalis, compound ethers).**

All work on the installation and maintenance of the product must be carried out by specially trained personnel in compliance with the requirements of regulatory and technical documentation in the field of electrical engineering.

The accessories are non-repairable and in case of breakage, they are subject to disposal after the warranty period.

After the end of the service life, dispose of the product.

### Description and operation

The accessories are installed at temperatures from minus 15 °C to plus 60 °C.

Installation and connection of the accessories to the straight sections and to each other is carried out by installing connectors for trays and fastening with M5 bolts with round head.

## **ATTENTION**

**M5 round-head bolts are not included in the connector kit.**

### **Transportation, storage and disposal**

Transportation of the accessories is allowed in the manufacturer's package by any type of roofed transport that provides protection from mechanical damage, contamination and moisture, at ambient temperatures from minus 25 °C to plus 70 °C.

The storage of the accessories is carried out in the manufacturer's package in closed rooms with natural ventilation and in the absence of acid, alkaline and other chemically active impurities in the air at an ambient temperatures from minus 15 °C to plus 60 °C and relative humidity of no more than 95 % at 25 °C.

The accessories are to be disposed of by transferring them to recycling organizations.

### **Service life and manufacturer's warranty period**

The service life of the accessories is 25 years.

The warranty period of the accessories is 2 years from the date of sale, provided that the consumer complies with the conditions of transportation, storage, installation and operation.

Таблица / Table 1

Наименование показателя / Indicator name	Значение / Value
Цвет / Colour	RAL 1018 (желтый / yellow)
Сопротивление изоляции при напряжении 500 В постоянного тока, МОм / Insulation resistance at a voltage of 500 V, MOhm	≥ 100
Электрическая прочность изоляции, В / Electrical insulation strength, V	2500
Воздействие механических ударов при температуре минус 15 °С, Дж / Impact of mechanical shocks at a temperature of minus 15 °C, J	2
Климатическое исполнение по ГОСТ 15150	УХЛ 4

Таблица / Table 2

Наименование комплектующего / Component name	Количество, шт. (экз.) / Quantity, pcs. (ex.)
Изделие / Product	1

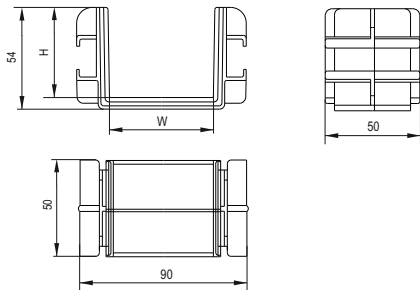


Рисунок / Figure 1

Таблица / Table 3

Артикул / Order Code	Наименование / Denomination	Размеры, мм / Dimensions, mm			Внешние габаритные размеры, мм / External dimensions, mm	Материал / Material
		Ширина / Width (W)	Высота / Height (H)	Длина / Length (L)		
DS-060- 311A0	ITK Соединитель опт. лотка, тип А / Connector of optical fiber routing tray type A 60 mm	60	60	—	90×54×50	ПВХ / АБС / PVC / ABS

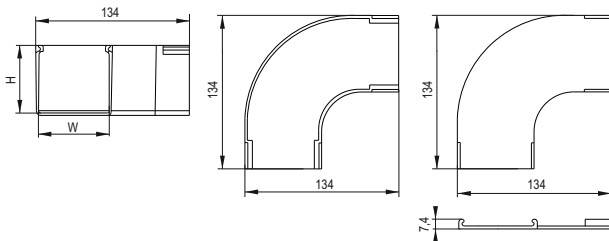


Рисунок / Figure 2

Таблица / Table 4

Артикул / Order Code	Наименование / Denomination	Размеры, мм / Dimensions, mm			Внешние габаритные размеры, мм / External dimensions, mm	Материал / Material
		Ширина / Width (W)	Высота / Height (H)	Длина / Length (L)		
DS-060- 31190	ПТК Поворот горизонтальный 90 град опт. лотка / 90 degree horizontal elbow of optical fiber routing tray 60 mm	60	60	–	134×61×134	ПВХ / АБС / PVC / ABS
DS-060- 38192	ПТК Крышка поворота горизонтального 90 град опт. лотка / Cover of ПТК horizontal 90 degree elbow of optical fiber routing tray 60 mm	60	–	–	134×7,4×134	ПВХ / АБС / PVC / ABS

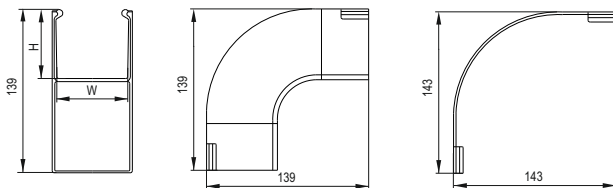


Рисунок / Figure 3

Таблица / Table 5

Артикул / Order Code	Наименование / Denomination	Размеры, мм / Dimensions, mm			Внешние габаритные размеры, мм / External dimensions, mm	Материал / Material
		Ширина / Width (W)	Высота / Height (H)	Длина / Length (L)		
DS-060- 311X0	ПТК Изгиб внешний 90град опт. лотка / Bending external 90 deg optical tray 60 mm	60	60	–	61×139×139	ПВХ / АБС / PVC / ABS
DS-060- 38194	ПТК Крышка изгиба пластик. внутр. 90град опт. лотка / Plastic internal bending cover 90deg optical tray 60 mm	60	–	–	62×143×143	ПВХ / АБС / PVC / ABS

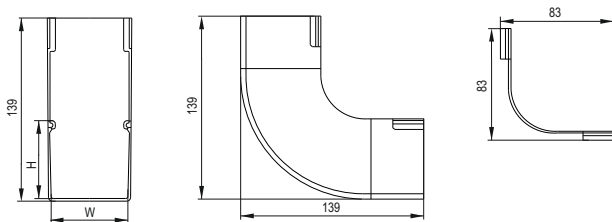


Рисунок / Figure 4

Таблица / Table 6

Артикул / Order Code	Наименование / Denomination	Размеры, мм / Dimensions, mm			Внешние габаритные размеры, мм / External dimensions, mm	Материал/ Material
		Ширина / Width (W)	Высота / Height (H)	Длина / Length (L)		
DS-060- 311S0	ITK Изгиб внутренний 90град опт. лотка / Internal bending 90 deg of the optical tray 60 mm	60	60	—	61×139×139	ПВХ / АБС / PVC / ABS
DS-060- 38193	ITK Крышка изгиба пластик. внеш. 90град опт. лотка / Plastic external bending cover 90deg optical tray 60 mm	60	—	—	62×83×83	ПВХ / АБС / PVC / ABS

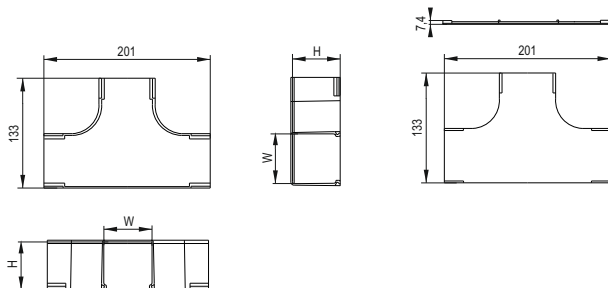


Рисунок / Figure 5

Таблица / Table 7

Артикул / Order Code	Наименование / Denomination	Размеры, мм / Dimensions, mm			Внешние габаритные размеры, мм / External dimensions, mm	Материал / Material
		Ширина / Width (W)	Высота / Height (H)	Длина / Length (L)		
DS-060- 31120	ITK T-соединитель горизонтальный опт. лотка / Horizontal T-connector for optical fiber routing tray 60 mm	60	60	—	201×61×133	ПВХ / АБС / PVC / ABS
DS-060- 38132	ITK Крышка T-соединителя горизонтальная опт. лотка / Horizontal cover of T-connector for optical fiber routing tray 60 mm	60	—	—	201×7,4×133	ПВХ / АБС / PVC / ABS

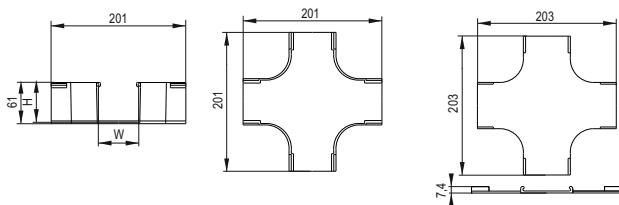


Рисунок / Figure 6

Таблица / Table 8

Артикул / Order Code	Наименование / Denomination	Размеры, мм / Dimensions, mm			Внешние габаритные размеры, мм / External dimensions, mm	Материал / Material
		Ширина / Width (W)	Высота / Height (H)	Длина / Length (L)		
DS-060- 31130	ITK X-соединитель горизонтальный опт. лотка / Horizontal X-connector for optical fiber routing tray 60 mm	60	60	—	201×61×201	ПВХ / АБС / PVC / ABS
DS-060- 38143	ITK Крышка X-соединителя горизонтальная опт. лотка / Horizontal cover of x-connector for optical fiber routing tray 60 mm	60	—	—	203×7,4×203	ПВХ / АБС / PVC / ABS



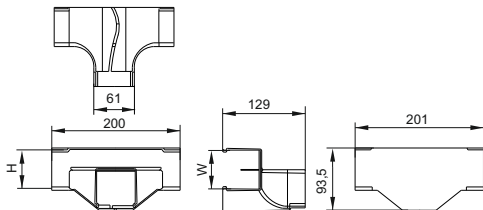


Рисунок / Figure 7

Таблица / Table 9

Артикул / Order Code	Наименование / Denomination	Размеры, мм / Dimensions, mm			Внешние габаритные размеры, мм / External dimensions, mm	Материал / Material
		Ширина / Width (W)	Высота / Height (H)	Длина / Length (L)		
DS-060- 31140	ИТК Т-соединитель вертикальный опт. лотка / Vertical T-connector for optical fiber routing tray 60 mm	60	60	—	200×129×93,5	ПВХ / АБС / PVC / ABS
DS-060- 38136	ИТК Крышка Т-соединителя вертикальная опт. лотка / Vertical cover of T-connector for optical fiber routing tray 60 mm	60	—	—	201×7,4×93,5	ПВХ / АБС / PVC / ABS

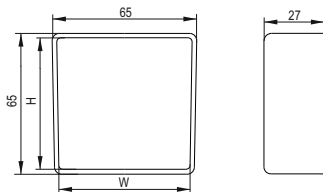


Рисунок / Figure 8

Таблица / Table 10

Артикул / Order Code	Наименование / Denomination	Размеры, мм / Dimensions, mm			Внешние габаритные размеры, мм / External dimensions, mm	Материал / Material
		Ширина / Width (W)	Высота / Height (H)	Длина / Length (L)		
DS-060- 311G0	ИТК Заглушка торцевая опт. лотка / End cap of the optical tray 60 mm	60	60	—	65×65×27	ПВХ / АБС / PVC / ABS

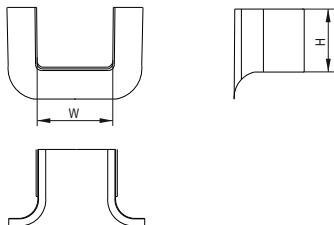


Рисунок / Figure 9

Таблица / Table 11

Артикул / Order Code	Наименование / Denomination	Размеры, мм / Dimensions, mm			Внешние габаритные размеры, мм / External dimensions, mm	Материал / Material
		Ширина / Width (W)	Высота / Height (H)	Длина / Length (L)		
DS-060- 311L0	ITK Спуск торцевой опт. лотка / Descent of the end optical tray 60 mm	60	60	—	128×83×60	ПВХ / АБС / PVC / ABS

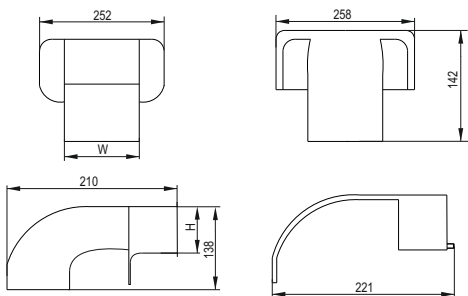


Рисунок / Figure 10

Таблица / Table 12

Артикул / Order Code	Наименование / Denomination	Размеры, мм / Dimensions, mm			Внешние габаритные размеры, мм / External dimensions, mm	Материал / Material
		Ширина / Width (W)	Высота / Height (H)	Длина / Length (L)		
DS-060- LC250	ИТК Выход изогнутый опт. лотка / Elbowed output of optical fiber routing tray 60 mm	60	60	—	252×138×210	ПВХ / АБС / PVC / ABS
DS-060- 38065	ИТК Крышка изогнутого выхода опт. лотка / Cover of elbowed output of optical fiber routing tray 60 mm	60	—	—	258×142×221	ПВХ / АБС / PVC / ABS

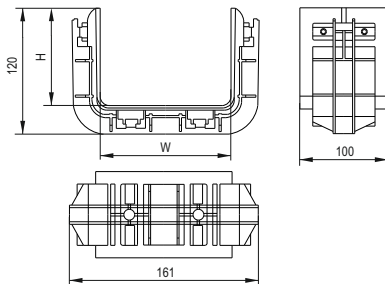


Рисунок / Figure 11

Таблица / Table 13

Артикул / Order Code	Наименование / Denomination	Размеры, мм / Dimensions, mm			Внешние габаритные размеры, мм / External dimensions, mm	Материал / Material
		Ширина / Width (W)	Высота / Height (H)	Длина / Length (L)		
DS-120- 313B0	ИТК Соединитель опт. лотка тип В / Connector of optical fiber routing tray type В 120 mm	120	100	—	161×120×100	ПВХ / АБС / PVC / ABS

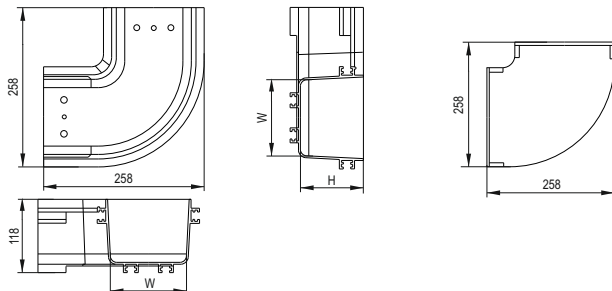


Рисунок / Figure 12

Таблица / Table 14

Артикул / Order Code	Наименование / Denomination	Размеры, мм / Dimensions, mm			Внешние габаритные размеры, мм / External dimensions, mm	Материал / Material
		Ширина / Width (W)	Высота / Height (H)	Длина / Length (L)		
DS-120- 31390	ИТК Поворот горизонтальный 90 град опт. лотка / Horizontal 90 degree elbow of optical fiber routing tray 120 mm	120	100	—	258×118×258	ПВХ / АБС / PVC / ABS
DS-120- 38395	ИТК Крышка поворота горизонтального 90 град опт. лотка / Cover of horizontal 90 degree elbow of optical fiber routing tray 120 mm	120	—	—	258×36×258	ПВХ/АБС / PVC/ABS

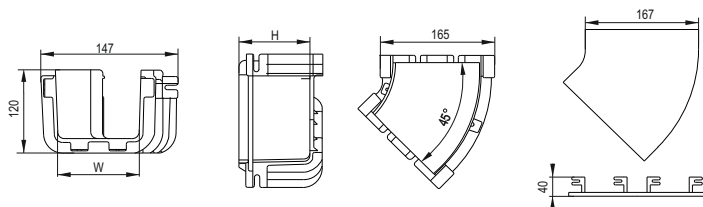


Рисунок / Figure 13

Таблица / Table 15

Артикул / Order Code	Наименование / Denomination	Размеры, мм / Dimensions, mm			Внешние габаритные размеры, мм / External dimensions, mm	Материал / Material
		Ширина / Width (W)	Высота / Height (H)	Длина / Length (L)		
DS-120- LL23F	ITK Поворот горизонтальный 45 град опт. лотка / Horizontal 45 degree elbow optical fiber routing tray 120 mm	120	100	—	165×120×147	ПВХ / АБС / PVC / ABS
DS-120- 38351	ITK Крышка поворота горизонтального 45 град опт. лотка / Cover of horizontal 45 degree elbow of optical fiber routing tray 120 mm	120	—	—	167×40×147	ПВХ / АБС / PVC / ABS

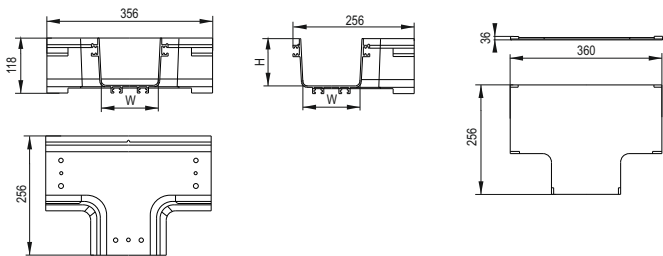


Рисунок / Figure 14

Таблица / Table 16

Артикул / Order Code	Наименование / Denomination	Размеры, мм / Dimensions, mm			Внешние габаритные размеры, мм / External dimensions, mm	Материал / Material
		Ширина / Width (W)	Высота / Height (H)	Длина / Length (L)		
DS-120- 31320	ITK Т-соединитель горизонтальный опт. лотка / Horizontal T-connector for optical fiber routing tray 120 mm	120	100	—	356×118×256	ПВХ / АБС / PVC / ABS
DS-120- 38333	ITK Крышка Т-соединителя горизонтальная опт. лотка / Horizontal cover of T-connector for optical fiber routing tray 120 mm	120	—	—	360×36×260	ПВХ / АБС / PVC / ABS

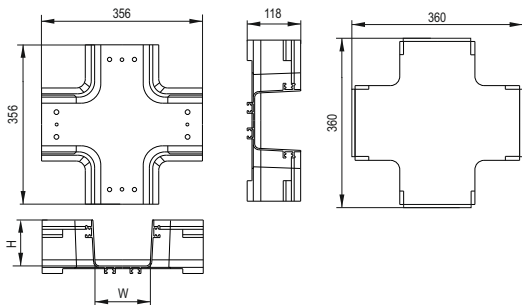


Рисунок / Figure 15

Таблица / Table 17

Артикул / Order Code	Наименование / Denomination	Размеры, мм / Dimensions, mm			Внешние габаритные размеры, мм / External dimensions, mm	Материал / Material
		Ширина / Width (W)	Высота / Height (H)	Длина / Length (L)		
DS-120- 31330	ИТК X-соединитель горизонтальный опт. лотка / Horizontal X-connector for optical fiber routing tray 120 mm	120	100	—	356×356×118	ПВХ / АБС / PVC / ABS
DS-120- 38344	ИТК Крышка X-соединителя горизонтальная опт. лотка / Horizontal cover of X-connector for optical fiber routing tray 120 mm	120	—	—	360×360×36	ПВХ / АБС / PVC / ABS

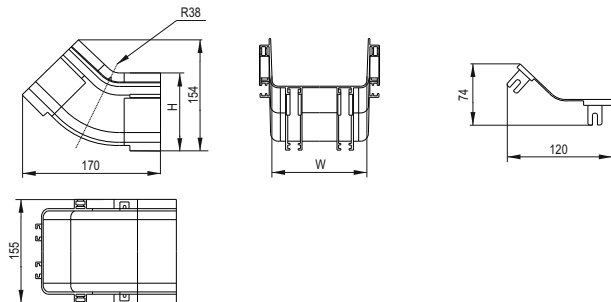


Рисунок / Figure 16

Таблица / Table 18

Артикул / Order Code	Наименование / Denomination	Размеры, мм / Dimensions, mm			Внешние габаритные размеры, мм / External dimensions, mm	Материал / Material
		Ширина / Width (W)	Высота / Height (H)	Длина / Length (L)		
DS-120- 313F0	ITK Изгиб внутренний 45 град опт. лотка / Internal bending 45 deg of the optical tray 120 mm	120	100	—	155×154×170	ПВХ / АБС / PVC / ABS
DS-120- 38352	ITK Крышка изгиба металл. внутр. 45 град опт. лотка / Bending cover of the metal internal 45 deg optical tray 120 mm	120	—	—	157×74×120	Металл / Metal

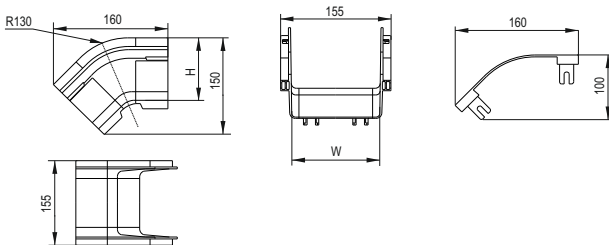


Рисунок / Figure 17

Таблица / Table 19

Артикул / Order Code	Наименование / Denomination	Размеры, мм / Dimensions, mm			Внешние габаритные размеры, мм / External dimensions, mm	Материал / Material
		Ширина / Width (W)	Высота / Height (H)	Длина / Length (L)		
DS-120- 31380	ITK Изгиб внешний 45град опт. лотка / Bending external 45 deg optical tray 120 mm	120	100	—	155×150×160	ПВХ / АБС / PVC / ABS
DS-120- 38353	ITK Крышка изгиба металл. внеш. 45град опт. лотка / Bending cover of the metal outer 45 deg optical tray 120 mm	120	—	—	156×100×160	Металл / Metal

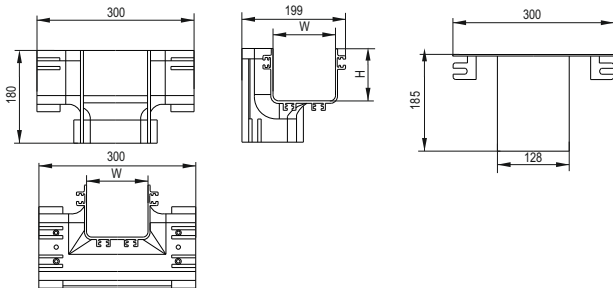


Рисунок / Figure 18

Таблица / Table 20

Артикул / Order Code	Наименование / Denomination	Размеры, мм / Dimensions, mm			Внешние габаритные размеры, мм / External dimensions, mm	Материал / Material
		Ширина / Width (W)	Высота / Height (H)	Длина / Length (L)		
DS-120- 31340	ИТК Т-соединитель вертикальный опт. лотка / Vertical T-connector for optical fiber routing tray 120 mm	120	100	–	300×180×199	ПВХ / АБС / PVC / ABS
DS-120- 38354	ИТК Крышка Т-соединителя вертикальная опт. лотка / Vertical cover of T-connector for optical fiber routing tray 120 mm	120	–	–	300×185×200	Металл / Metal

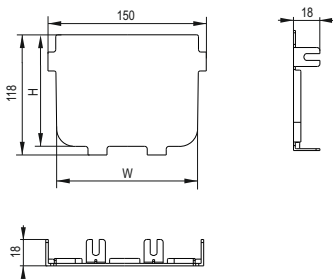


Рисунок / Figure 19



Таблица / Table 21

Артикул / Order Code	Наименование / Denomination	Размеры, мм / Dimensions, mm			Внешние габаритные размеры, мм / External dimensions, mm	Материал / Material
		Ширина / Width (W)	Высота / Height (H)	Длина / Length (L)		
DS-120- 313G0	ITK Крышка торцевая опт. лотка / End cover of optical fiber routing tray 120 mm	120	100	—	150×118×18	ПВХ / АБС / PVC / ABS

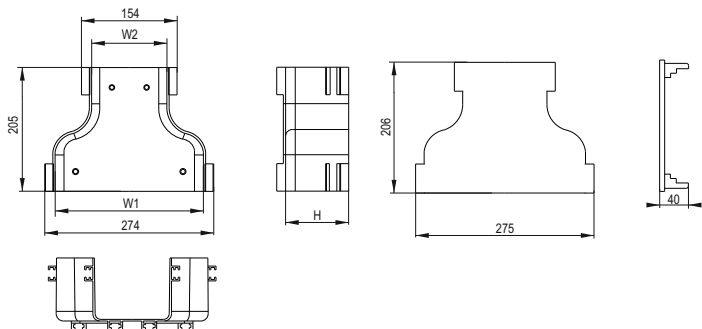


Рисунок / Figure 20

Таблица / Table 22

Артикул / Order Code	Наименование / Denomination	Размеры, мм / Dimensions, mm			Внешние габаритные размеры, мм / External dimensions, mm	Материал / Material
		Ширина / Width (W1)	Ширина / Width (W2)	Высота / Height (H)		
DS-120- 36310	ITK Адаптер опт. лотка / Adapter for optical fiber routing tray 240×120 mm	120	100	—	274×118×205	ПВХ / АБС / PVC / ABS
DS-120- 38B21	ITK Крышка адаптера опт. лотка / Adapter cover for optical fiber routing tray 240×120 mm	120	—	—	275×40×206	Металл / Metal

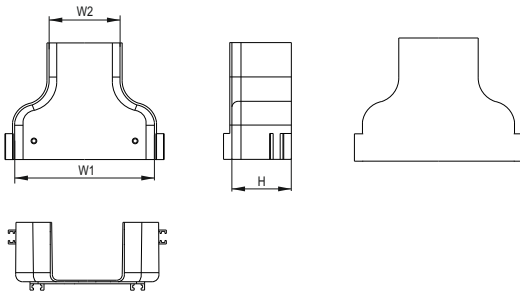


Рисунок / Figure 21

Таблица / Table 23

Артикул / Order Code	Наименование / Denomination	Размеры, мм / Dimensions, mm			Внешние габаритные размеры, мм / External dimensions, mm	Материал / Material
		Ширина / Width (W1)	Ширина / Width (W2)	Высота / Height (H)		
DS-120- LE261	ITK Адаптер опт. лотка / Adapter for optical fiber routing tray 120×60 mm	120	60	100	154×118×205	ПВХ / АБС / PVC / ABS
DS-120- 38D23	ITK Крышка адаптера опт. лотка / Adapter cover for optical fiber routing tray 120×60 mm	120	100	—	154×40×205	Металл / Metal

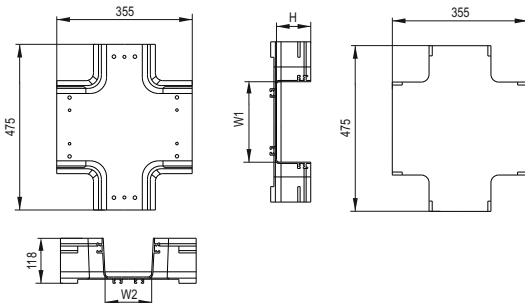


Рисунок / Figure 22

Таблица / Table 24

Артикул / Order Code	Наименование / Denomination	Размеры, мм / Dimensions, mm			Внешние габаритные размеры, мм / External dimensions, mm	Материал / Material
		Ширина / Width (W1)	Ширина / Width (W2)	Высота / Height (H)		
DS-120- 36330	ITK X-соединитель горизонтальный опт. лотка / X-connector horizontal optical tray 240×120×240×120 mm	240	120	100	475×118×355	ПВХ / АБС / PVC / ABS
DS-120- 38B42	ITK Крышка X-соединителя гориз. опт. лотка / Horizontal tray connector cover 240×120×240×120 mm	240	120	–	475×36×355	Металл / Metal

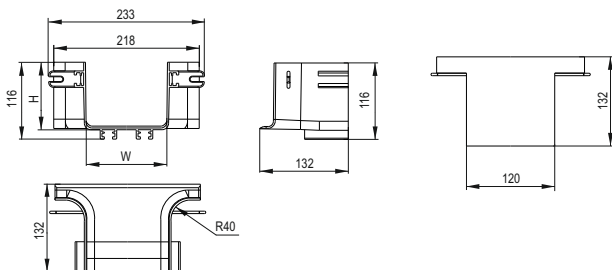


Рисунок / Figure 23

Таблица / Table 25

Артикул / Order Code	Наименование / Denomination	Размеры, мм / Dimensions, mm			Внешние габаритные размеры, мм / External dimensions, mm	Материал / Material
		Ширина / Width (W)	Высота / Height (H)	Длина / Length (L)		
DS-120- LL23E	ITK Тройник врезной опт. лотка / Optical tray mortise tee 120 mm	120	100	–	233×116×111	ПВХ / АБС / PVC / ABS
DS-120- 38345	ITK Крышка тройника врезного металл. / Embedded metal tee cover 120 mm	120	–	–	232×115×45	Металл / Metal

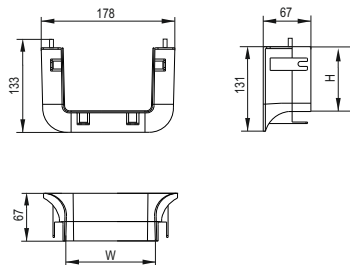


Рисунок / Figure 24

Таблица / Table 26

Артикул / Order Code	Наименование / Denomination	Размеры, мм / Dimensions, mm			Внешние габаритные размеры, мм / External dimensions, mm	Материал / Material
		Ширина / Width (W)	Высота / Height (H)	Длина / Length (L)		
DS-120- LL23B	ITK Спуск торцевой опг. лотка / Descent of the end optical tray 120 mm	120	100	—	178×133×67	ПВХ / АБС / PVC / ABS

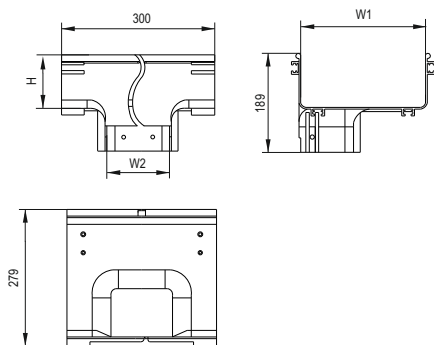


Рисунок / Figure 25

Таблица / Table 27

Артикул / Order Code	Наименование / Denomination	Размеры, мм / Dimensions, mm			Внешние габаритные размеры, мм / External dimensions, mm	Материал / Material
		Ширина/ Width (W1)	Ширина/ Width (W2)	Длина/ Length (L)		
DS-120- 36320	ITK Т-соединитель вертикальный опт. лотка / T-connector vertical optical tray 240×120×240 mm	240	120	100	300×189×279	ПВХ / АБС / PVC / ABS
DS-120- 38В31	ITK Крышка Т-соединителя верт. опт. лотка / Cover T- connector vertical optical tray 240×120×240 mm	240	100	–	300×36×280	Металл / Metal

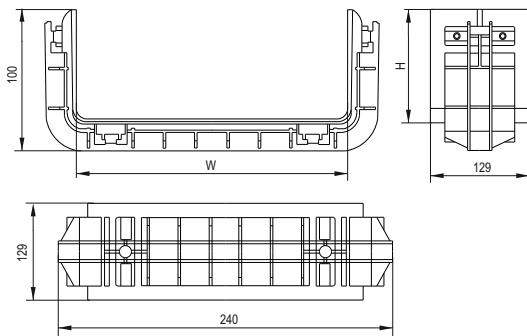


Рисунок / Figure 26

Таблица / Table 28

Артикул / Order Code	Наименование / Denomination	Размеры, мм / Dimensions, mm			Внешние габаритные размеры, мм / External dimensions, mm	Материал / Material
		Ширина / Width (W)	Высота / Height (H)	Длина / Length (L)		
DS-240- 316В0	ITK Соединитель опт. лотка тип В / Connector of optical fiber routing tray type В 240 mm	240	100	–	289×100×129	ПВХ / АБС / PVC / ABS

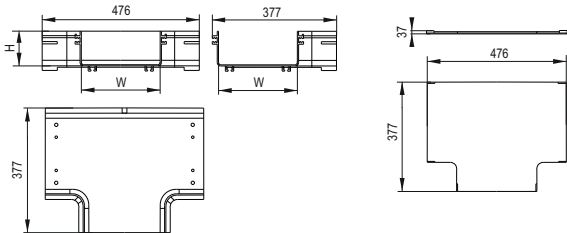


Рисунок / Figure 27

Таблица / Table 29

Артикул / Order Code	Наименование / Denomination	Размеры, мм / Dimensions, mm			Внешние габаритные размеры, мм / External dimensions, mm	Материал / Material
		Ширина / Width (W)	Высота / Height (H)	Длина / Length (L)		
DS-240- 31620	ITK Т-соединитель горизонтальный опт. лотка / Horizontal T-connector for optical fiber routing tray 240 mm	240	100	–	476×118×377	ПВХ / АБС / PVC / ABS
DS-240- 38633	ITK Крышка Т-соединителя горизонтальная опт. лотка / Horizontal cover of T-connector for optical fiber routing tray 240 mm	240	–	–	480×36×377	ПВХ / АБС / PVC / ABS

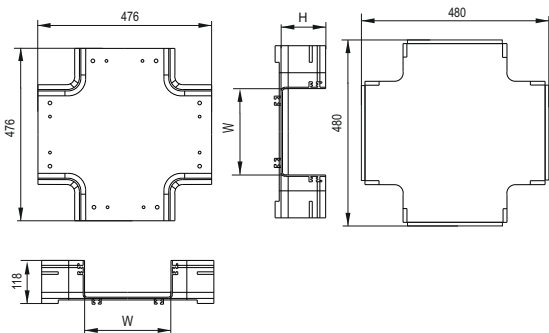


Рисунок / Figure 28

Таблица / Table 30

Артикул / Order Code	Наименование / Denomination	Размеры, мм / Dimensions, mm			Внешние габаритные размеры, мм / External dimensions, mm	Материал / Material
		Ширина / Width (W)	Высота / Height (H)	Длина / Length (L)		
DS-240- 31630	ИТК X-соединитель горизонтальный опт. лотка / Horizontal X-connector for optical fiber routing tray 240 mm	240	100	—	476×118×476	ПВХ / АБС / PVC / ABS
DS-240- 38644	ИТК Крышка X-соединителя горизонтальная опт. лотка / Horizontal cover of X-connector for optical fiber routing tray 240 mm	240	—	—	480×36×480	ПВХ / АБС / PVC / ABS

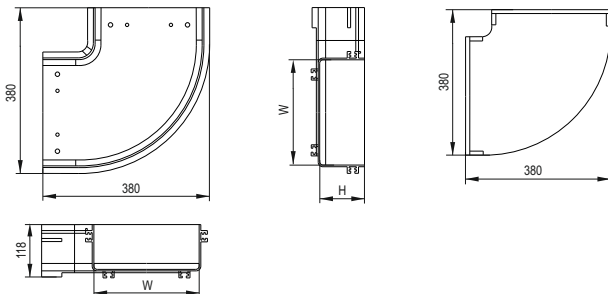


Рисунок / Figure 29

Таблица / Table 31

Артикул / Order code	Наименование / Denomination	Размеры, мм / Dimensions, mm			Внешние габаритные размеры, мм / External dimensions, mm	Материал / Material
		Ширина / Width (W)	Высота / Height (H)	Длина / Length (L)		
DS-240- 31690	ИТК Поворот горизонтальный 90 град опт. лотка / Horizontal 90 degree elbow of optical fiber routing tray 240 mm	240	100	—	380×118×380	ПВХ / АБС / PVC / ABS
DS-240- 38695	ИТК Крышка поворота горизонтального 90 град опт. лотка / Cover of horizontal 90 degree elbow of optical fiber routing tray 240 mm	240	—	—	380×36×380	ПВХ / АБС / PVC / ABS

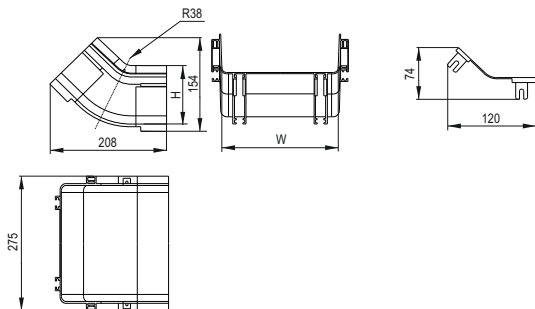


Рисунок / Figure 30

Таблица / Table 32

Артикул / Order code	Наименование / Denomination	Размеры, мм / Dimensions, mm			Внешние габаритные размеры, мм / External dimensions, mm	Материал / Material
		Ширина / Width (W)	Высота / Height (H)	Длина / Length (L)		
DS-240- 316F0	ПТК Изгиб внутренний 45град опт. лотка / Internal bending 45 deg of the optical tray 240 mm	240	100	–	275×154×208	ПВХ / АБС / PVC / ABS
DS-240- 38652	ПТК Крышка изгиба металл. внутр. 45 град опт. лотка / Bending cover of the metal internal 45 deg optical tray 240 mm	240	–	–	277×74×120	Металл / Metal

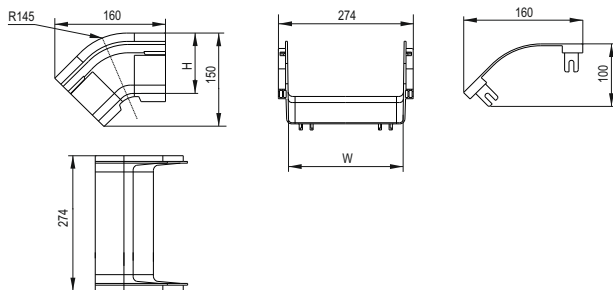


Рисунок / Figure 31



Таблица / Table 33

Артикул / Order code	Наименование / Denomination	Размеры, мм / Dimensions, mm			Внешние габаритные размеры, мм / External dimensions, mm	Материал / Material
		Ширина / Width (W)	Высота / Height (H)	Длина / Length (L)		
DS-240- 31680	ITK Изгиб внешний 45град опт. лотка / Bending external 45 deg optical tray 240 mm	240	100	—	274×150×160	ПВХ / АБС / PVC / ABS
DS-240- 38653	ITK Крышка изгиба металл. внеш. 45град опт. лотка / Bending cover of the metal outer 45 deg optical tray 240 mm	240	—	—	275×100×160	Металл / Metal

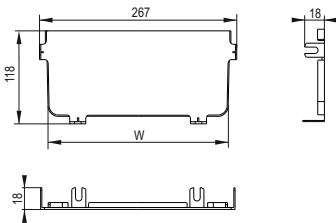


Рисунок / Figure 32

Таблица / Table 34

Артикул / Order code	Наименование / Denomination	Размеры, мм / Dimensions, mm			Внешние габаритные размеры, мм / External dimensions, mm	Материал / Material
		Ширина / Width (W)	Высота / Height (H)	Длина / Length (L)		
DS-240- 316G0	ITK Заглушка торцевая опт. лотка / End cap of the optical tray 240 mm	240	25	—	267×118×18	ПВХ / АБС / PVC / ABS

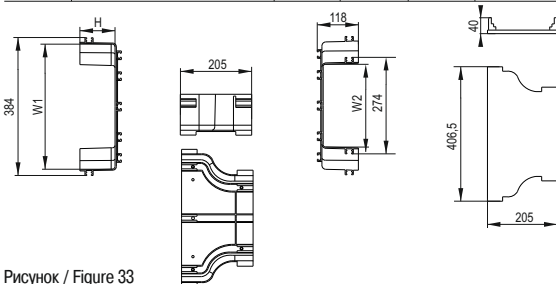


Рисунок / Figure 33

Таблица / Table 35

Артикул / Order code	Наименование / Denomination	Размеры, мм / Dimensions, mm			Внешние габаритные размеры, мм / External dimensions, mm	Материал / Material
		Ширина / Width (W1)	Ширина / Width (W2)	Высота / Height (H)		
DS-240- 36510	ITK Адаптер опт. лотка / Adapter for optical fiber routing tray 360×240 mm	360	240	100	384×118×205	ПВХ / АБС / PVC / ABS
DS-240- 38C22	ITK Крышка адаптера опт. лотка / Adapter cover for optical fiber routing tray 360×240 mm	360	240	–	406,5×40×205	Металл / Metal

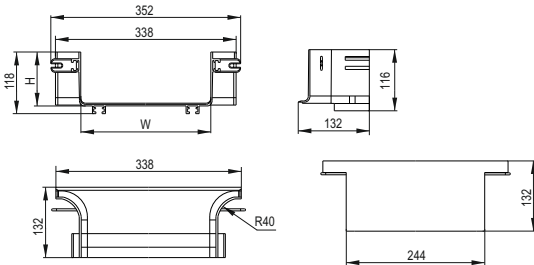


Рисунок / Figure 34

Таблица / Table 36

Артикул / Order code	Наименование / Denomination	Размеры, мм / Dimensions, mm			Внешние габаритные размеры, мм / External dimensions, mm	Материал / Material
		Ширина / Width (W)	Высота / Height (H)	Длина / Length (L)		
DS-240- L26E	ITK Тройник врезной опт. лотка / Optical tray mortise tee 240 mm	240	100	–	338×118×132	ПВХ / АБС / PVC / ABS
DS-240- 38334	ITK Крышка тройника врезного металл. / Embedded metal tee cover 240 mm	240	–	–	340×132×45	Металл / Metal

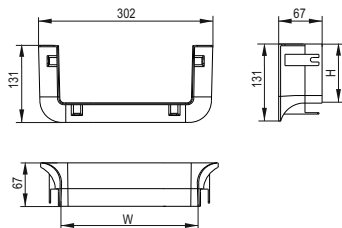


Рисунок / Figure 35

Таблица / Table 37

Артикул / Order code	Наименование / Denomination	Размеры, мм / Dimensions, mm			Внешние габаритные размеры, мм / External dimensions, mm	Материал / Material
		Ширина / Width (W)	Высота / Height (H)	Длина / Length (L)		
DS-240- 316L0	ПК Спуск торцевой опт. лотка / Descent of the end optical tray 240 mm	240	100	–	302×131×67	ПВХ / АБС / PVC / ABS

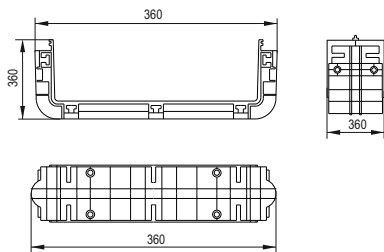


Рисунок / Figure 36

Таблица / Table 38

Артикул / Order code	Наименование / Denomination	Размеры, мм / Dimensions, mm			Внешние габаритные размеры, мм / External dimensions, mm	Материал / Material
		Ширина / Width (W)	Высота / Height (H)	Длина / Length (L)		
DS-360- 318A0	ПК Соединитель опт. лотка тип А / Connector of optical fiber routing tray type A, 360 mm	360	100	–	360×100×129	ПВХ / АБС / PVC / ABS

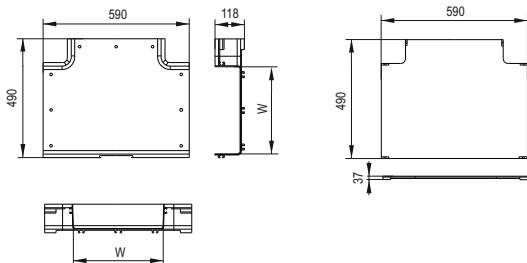


Рисунок / Figure 37

Таблица / Table 39

Артикул / Order code	Наименование / Denomination	Размеры, мм / Dimensions, mm			Внешние габаритные размеры, мм / External dimensions, mm	Материал / Material
		Ширина / Width (W)	Высота / Height (H)	Длина / Length (L)		
DS-360- 31820	ИТК Т-соединитель горизонтальный опт. лотка / Horizontal T-connector for optical fiber routing tray 360 mm	360	100	—	590×118×490	ПВХ / АБС / PVC / ABS
DS-360- 38833	ИТК Крышка Т-соединителя горизонтальная опт. лотка / Horizontal cover of T-connector for optical fiber routing tray 360 mm	360	—	—	590×37×490	ПВХ / АБС / PVC / ABS

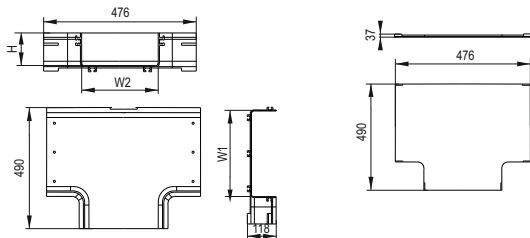


Рисунок / Figure 38

Таблица / Table 40

Артикул / Order code	Наименование / Denomination	Размеры, мм / Dimensions, mm			Внешние габаритные размеры, мм / External dimensions, mm	Материал / Material
		Ширина / Width (W1)	Ширина / Width (W2)	Высота / Height (H)		
DS-360-36520	ITK Т-соединитель горизонтальный опт. лотка / T-connector horizontal optical tray 360×240×360 mm	360	240	100	476×118×490	ПВХ / АБС / PVC / ABS
DS-360-38845	ITK Крышка Т-соединителя гориз. опт. лотка / Cover T-connector of the horizontal tray 360×240×360 mm	360	240	—	476×37×490	ПВХ / АБС / PVC / ABS

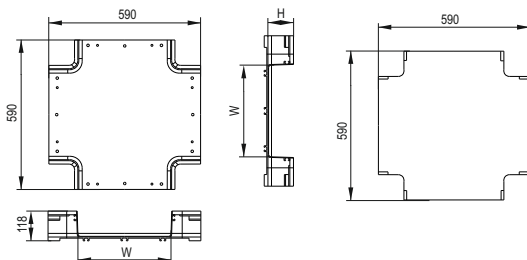


Рисунок / Figure 39

Таблица / Table 41

Артикул / Order code	Наименование / Denomination	Размеры, мм / Dimensions, mm			Внешние габаритные размеры, мм / External dimensions, mm	Материал / Material
		Ширина / Width (W)	Высота / Height (H)	Длина / Length (L)		
DS-360-31830	ITK X-соединитель горизонтальный опт. лотка / Horizontal X-connector for optical fiber routing tray 360 mm	360	100	—	590×118×590	ПВХ / АБС / PVC / ABS
DS-360-38844	ITK Крышка X-соединителя горизонтальная опт. лотка / Horizontal cover of X-connector for optical fiber routing tray 360 mm	360	—	—	590×37×590	ПВХ / АБС / PVC / ABS

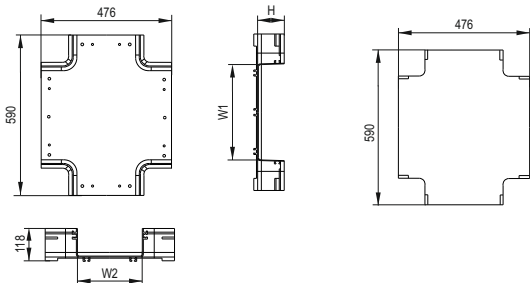


Рисунок / Figure 40

Таблица / Table 42

Артикул / Order code	Наименование / Denomination	Размеры, мм / Dimensions, mm			Внешние габаритные размеры, мм / External dimensions, mm	Материал / Material
		Ширина / Width (W1)	Ширина / Width (W2)	Высота / Height (H)		
DS-360- 36530	ITK X-соединитель горизонт. опт. лотка / Horizontal X-connector for optical fiber routing tray 360×240×360×240 mm	360	240	100	476×118×590	ПВХ / АБС / PVC / ABS
DS-360- 38846	ITK Крышка X-соед. горизонт. опт. лотка / Horizontal X-connector cover for optical fiber routing tray 360×240×360×240 mm	360	240	—	476×37×590	ПВХ / АБС / PVC / ABS

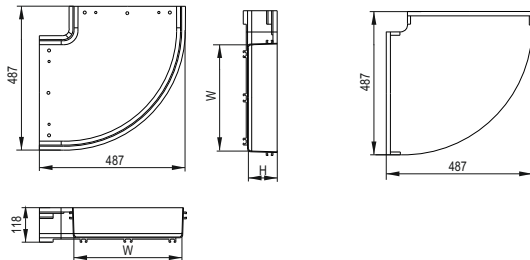


Рисунок / Figure 41

Таблица / Table 43

Артикул / Order code	Наименование / Denomination	Размеры, мм / Dimensions, mm			Внешние габаритные размеры, мм / External dimensions, mm	Материал / Material
		Ширина / Width (W)	Высота / Height (H)	Длина / Length (L)		
DS-360-31890	ITK Поворот горизонтальный 90 град опт. лотка / Horizontal 90 degree elbow of optical fiber routing tray 360 mm	360	100	—	487×118×487	ПВХ / АБС / PVC / ABS
DS-360-38895	ITK Крышка поворота горизонтального 90 град опт. лотка / Cover of horizontal 90 degree elbow of optical fiber routing tray 360 mm	360	—	—	487×37×487	ПВХ / АБС / PVC / ABS

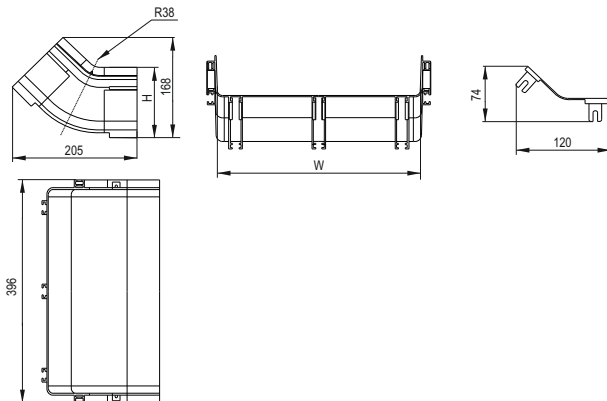


Рисунок / Figure 42

Таблица / Table 44

Артикул / Order code	Наименование / Denomination	Размеры, мм / Dimensions, mm			Внешние габаритные размеры, мм / External dimensions, mm	Материал / Material
		Ширина / Width (W)	Высота / Height (H)	Длина / Length (L)		
DS-360-318F0	ITK Изгиб внутренний 45 град опт. лотка / Internal bending 45 deg of the optical tray 360 mm	360	100	—	396×168×205	ПВХ / АБС / PVC / ABS
DS-360-38852	ITK Крышка изгиба металл. внутр. 45град опт. лотка / Bending cover of the metal internal 45 deg optical tray 360 mm	60	—	—	398×74×120	Металл / Metal

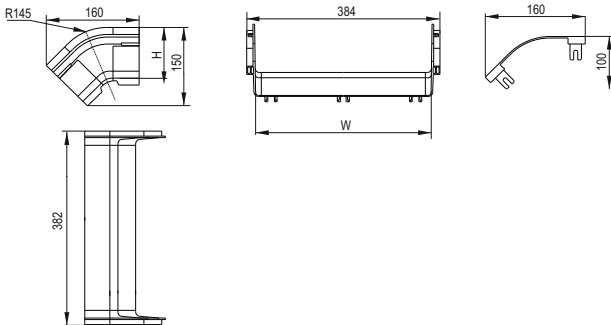


Рисунок / Figure 43

Таблица / Table 45

Артикул / Order code	Наименование / Denomination	Размеры, мм / Dimensions, mm			Внешние габаритные размеры, мм / External dimensions, mm	Материал / Material
		Ширина / Width (W)	Высота / Height (H)	Длина / Length (L)		
DS-360- 31880	ITK Изгиб внешний 45град опт. лотка / Bending external 45 deg optical tray 360 mm	360	100	—	382×150×160	ПВХ / АБС / PVC / ABS
DS-360- 38853	ITK Крышка изгиба металл. внеш. 45град опт. лотка / Bending cover of the metal outer 45 deg optical tray 360 mm	360	—	—	383×100×160	Металл / Metal

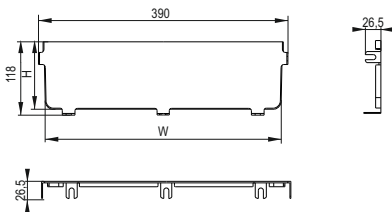


Рисунок / Figure 44



Таблица / Table 46

Артикул / Order code	Наименование / Denomination	Размеры, мм / Dimensions, mm			Внешние габаритные размеры, мм / External dimensions, mm	Материал / Material
		Ширина / Width (W)	Высота / Height (H)	Длина / Length (L)		
DS-360- 318G0	ИТК Заглушка торцевая опт. лотка / End cap of the optical tray 360 mm	360	100	—	390×118×26,5	ПВХ / АБС / PVC / ABS

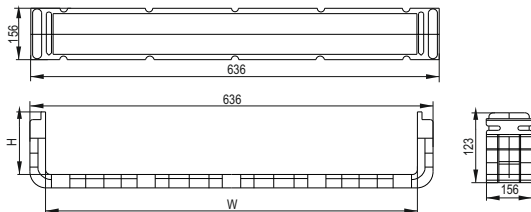


Рисунок / Figure 45

Таблица / Table 47

Артикул / Order code	Наименование / Denomination	Размеры, мм / Dimensions, mm			Внешние габаритные размеры, мм / External dimensions, mm	Материал / Material
		Ширина / Width (W)	Высота / Height (H)	Длина / Length (L)		
DS-600- 312A0	ИТК Соединитель опт. лотка тип А / Optical tray connector type A 600 mm	600	100	—	636×123×156	ПВХ / АБС / PVC / ABS

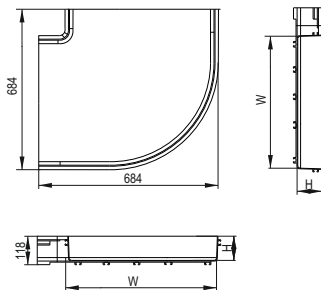


Рисунок / Figure 46

Таблица / Table 48

Артикул / Order code	Наименование / Denomination	Размеры, мм / Dimensions, mm			Внешние габаритные размеры, мм / External dimensions, mm	Материал / Material
		Ширина / Width (W)	Высота / Height (H)	Длина / Length (L)		
DS-600- 31990	ITK Поворот горизонтальный 90 град опт. лотка / Horizontal 90 degree elbow of optical fiber routing tray 600 mm	600	100	—	684×118×684	ПВХ / АБС / PVC / ABS

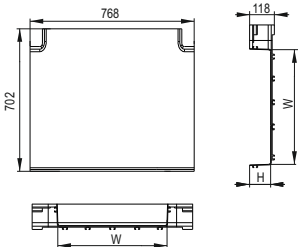


Рисунок / Figure 47

Таблица / Table 49

Артикул / Order code	Наименование / Denomination	Размеры, мм / Dimensions, mm			Внешние габаритные размеры, мм / External dimensions, mm	Материал / Material
		Ширина / Width (W)	Высота / Height (H)	Длина / Length (L)		
DS-600- 31920	ITK T-соединитель горизонтальный опт. лотка / Horizontal T-connector for optical fiber routing tray 600 mm	600	100	—	768×118×702	ПВХ / АБС / PVC / ABS

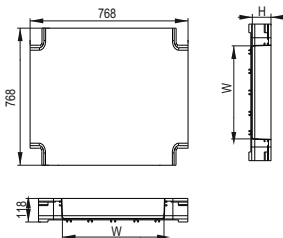


Рисунок / Figure 48

Таблица / Table 50

Артикул / Order code	Наименование / Denomination	Размеры, мм / Dimensions, mm			Внешние габаритные размеры, мм / External dimensions, mm	Материал / Material
		Ширина / Width (W)	Высота / Height (H)	Длина / Length (L)		
DS-600- 31930	ITK X-соединитель горизонтальный опт. лотка / Horizontal X-connector for optical fiber routing tray 600 mm	600	100	—	768×118×768	ПВХ / АБС / PVC / ABS

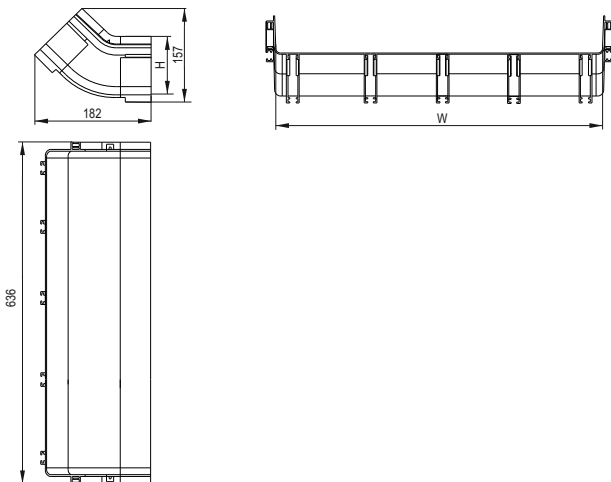


Рисунок / Figure 49

Таблица / Table 51

Артикул / Order code	Наименование / Denomination	Размеры, мм / Dimensions, mm			Внешние габаритные размеры, мм / External dimensions, mm	Материал / Material
		Ширина / Width (W)	Высота / Height (H)	Длина / Length (L)		
DS-600- 319F0	ITK Изгиб внутренний 45 град опт. лотка / Internal bending 45 deg of the optical tray 600 mm	600	100	—	636×157×182	ПВХ / АБС / PVC / ABS

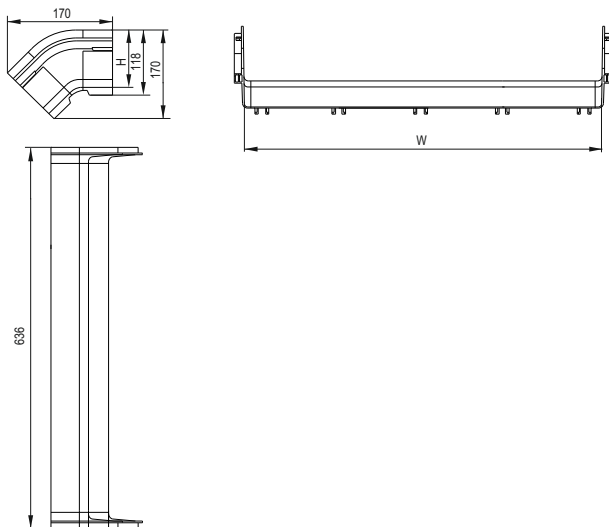


Рисунок / Figure 50

Таблица / Table 52

Артикул / Order code	Наименование / Denomination	Размеры, мм / Dimensions, mm			Внешние габаритные размеры, мм / External dimensions, mm	Материал / Material
		Ширина / Width (W)	Высота / Height (H)	Длина / Length (L)		
DS-600- 31980	ITK Изгиб внешний 45 град опт. лотка / Bending external 45 deg optical tray 600 mm	600	100	—	636×170×170	ПВХ / АБС / PVC / ABS

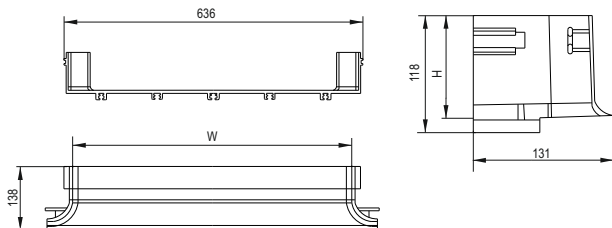


Рисунок / Figure 51

Таблица / Table 53

Артикул / Order code	Наименование / Denomination	Размеры, мм / Dimensions, mm			Внешние габаритные размеры, мм / External dimensions, mm	Материал / Material
		Ширина / Width (W)	Высота / Height (H)	Длина / Length (L)		
DS-600- LL29E	ПТК Тройник врезной опт. лотка / Optical tray mortise tee 600 mm	600	100	—	636×118×131	ПВХ / АБС / PVC / ABS

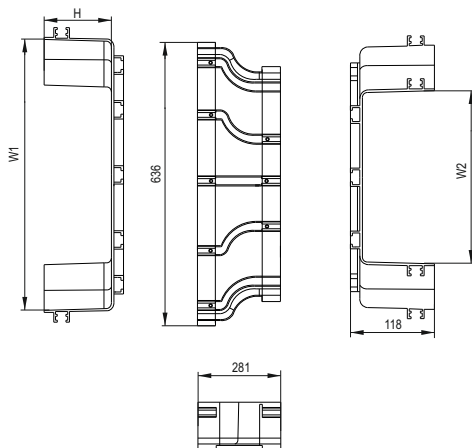


Рисунок / Figure 52

Таблица / Table 54

Артикул / Order code	Наименование / Denomination	Размеры, мм / Dimensions, mm			Внешние габаритные размеры, мм / External dimensions, mm	Материал / Material
		Ширина / Width (W1)	Ширина / Width (W2)	Высота / Height (H)		
DS-600- 36610	ИТК Адаптер опт. лотка / Adapter for optical fiber routing tray 600×360 mm	600	360	100	635×118×281	ПВХ / АБС / PVC / ABS

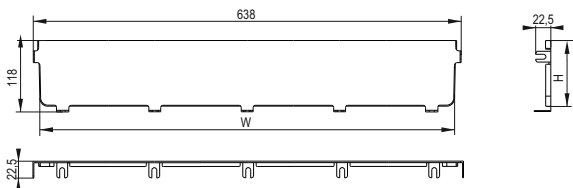


Рисунок / Figure 53

Таблица / Table 55

Артикул / Order code	Наименование / Denomination	Размеры, мм / Dimensions, mm			Внешние габаритные размеры, мм / External dimensions, mm	Материал / Material
		Ширина / Width (W)	Высота / Height (H)	Длина / Length (L)		
DS-600- 312G0	ИТК Заглушка торцевая опт. лотка / End cap of the optical tray 600 mm	600	100	–	638×118×22,5	ПВХ / АБС / PVC / ABS

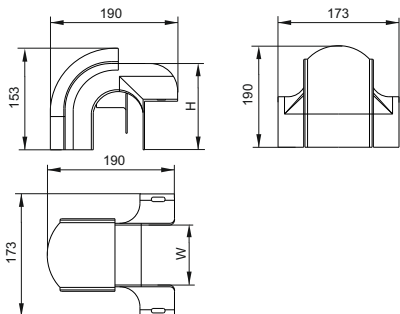


Рисунок / Figure 54

Таблица / Table 56

Артикул / Order code	Наименование / Denomination	Размеры, мм / Dimensions, mm			Внешние габаритные размеры, мм / External dimensions, mm	Материал / Material
		Ширина / Width (W)	Высота / Height (H)	Длина / Length (L)		
DS- LC2203816 2	ГК Выход опт. лотка с крышкой для 240×360 мм / The output of the optical tray with a lid for 240×360 mm 130 mm	90	170	–	173×153×190	ПВХ / АБС / PVC / ABS

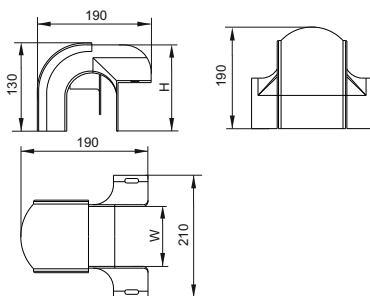


Рисунок / Figure 55

Таблица / Table 57

Артикул / Order code	Наименование / Denomination	Размеры, мм / Dimensions, mm			Внешние габаритные размеры, мм / External dimensions, mm	Материал / Material
		Ширина / Width (W)	Высота / Height (H)	Длина / Length (L)		
DS- LC2103816 1	ГК Выход опт. лотка 130 мм с крышкой для / The output of the 130 mm optical tray with a lid for 240×360 mm	130	170	–	210×130×190	ПВХ / АБС / PVC / ABS

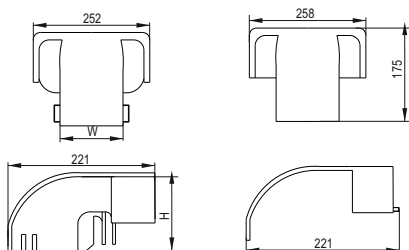


Рисунок / Figure 56

Таблица / Table 58

Артикул / Order code	Наименование / Denomination	Размеры, мм / Dimensions, mm			Внешние габаритные размеры, мм / External dimensions, mm	Материал / Material
		Ширина / Width (W)	Высота / Height (H)	Длина / Length (L)		
DS-LC24038064	ITK Выход опт. лотка с крышкой для 240×360×600 мм / Optical tray output with lid for 240×360×600 mm 120 mm	120	170	—	252×175×221	ПВХ / АБС / PVC / ABS

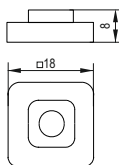


Рисунок / Figure 57

Таблица / Table 59

Артикул / Order code	Наименование / Denomination	Спецификация, мм / Specification, mm	Внешние габаритные размеры, мм / External dimensions, mm	Материал / Material
DS-LT338	ITK Гайка M5 квадратная для опт. лотка / M5 Square Nut for optical fiber routing tray	M5	18×18×8	ПВХ / АБС / PVC / ABS



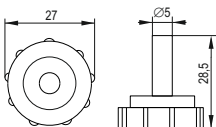


Рисунок / Figure 58

Таблица / Table 60

Артикул / Order code	Наименование / Denomination	Спецификация, мм / Specification, mm	Внешние габаритные размеры, мм / External dimensions, mm	Материал / Material
DS-LT5B4	ПК Болт М5 с круглой головкой для опт. лотка / M5 bolt with round head for optical fiber routing tray	M5×15	27×28,5	ПВХ / АБС / PVC / ABS

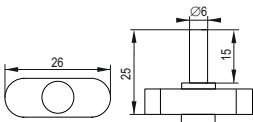


Рисунок / Figure 59

Таблица / Table 61

Артикул / Order code	Наименование / Denomination	Спецификация, мм / Specification, mm	Внешние габаритные размеры, мм / External dimensions, mm	Материал / Material
DS-LT147	ПК Болт М6 Т-образной формы для опт. лотка / M6 T-shaped bolt for optical fiber routing tray	M6×15	26×25	ПВХ / АБС / PVC / ABS

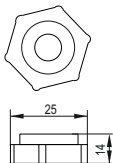


Рисунок / Figure 60

Таблица / Table 62

Артикул / Order code	Наименование / Denomination	Спецификация, мм / Specification, mm	Внешние габаритные размеры, мм / External dimensions, mm	Материал / Material
DS-LT343	ПК Гайка М6 с поворотной головкой для опт. лотка / M6 nut with swivel head for optical fiber routing tray	M6	25×14	ПВХ / АБС / PVC / ABS